

Bert Pauwels
Belgian Lifting & equipment company
Sales Grove
Sales@Ble.be
0473824352



WAS HET NU 80, 90 OF 100?

GROVE GMK 4080-2, GMK 4090 EN GMK 4100L-1

Eindelijk is het zover! Na lang wachten is er terug een 80 en 90 tonner in het Grove gamma, de GMK 4080-2 en de GMK 4090. Beide kranen werden in het laatste weekend van september 2017 in de fabriek te Wilhelmshaven voorgesteld aan het grote publiek.

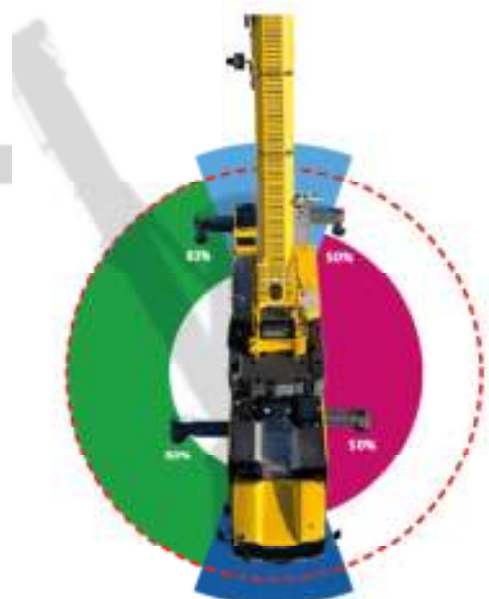
Beide kranen zijn uitgerust met de nieuwe Mercedes tier 4 final OM470 LA 6 cilinder motor die beschikt over 320 KW en 2100 NM aan 1300 tpm. De zuinigheid van deze motor in combinatie met de ECO mode software maakt van deze kranen zeer zuinige machines, zowel op de weg als op de werf.

De compacte onderwagen (11085 mm) van beide kranen is afkomstig van onze Grove GMK 4100L-1 die op Bauma 2016 gelanceerd werd. De bovenwagen is afkomstig van onze GMK 4080-1 en heeft 51 meter giek op beide modellen. De bovenwagen is uitgerust met een ergonomische zetel, radio + CD, 2 interactieve kleurenschermen met CCS besturingssysteem en jog dial voor een snelle en comfortabele bediening.

De twee nieuwe modellen kunnen uiteraard uitgerust worden met het gloednieuw variabel afstempel systeem MAXBASE ontwikkeld door Grove.

MAXBASE laat u toe om uw kraan af te stempelen op plaatsen waar het anders niet mogelijk zou zijn. Dit systeem laat u o.a. toe om de stempelsbalken af te stempelen op 0%, 50%, 67%, 83% en 100%. Door gebruik te maken van vaste percentages (verstevigde posities in de balken), krijgt men een boost in capaciteit in tegenstelling tot systemen die gebruik maken van de volledige lengte van de stempelbalken.

U krijgt op het scherm een beeld zoals hiernaast en een panoramisch beeld om alles perfect te kunnen volgen. In totaal beschikt de kraanman over 31 verschillende posities



om de job veilig te kunnen uitvoeren. Het systeem kan uitgeschakeld worden om te werken met de “normale” lastentabellen.

ENKELE CIJFERS

- 4 assen
- 51 meter giek
- Hydraulische jib: 8,7 – 21 meter (optioneel)
- 80 of 90 ton capaciteit
- **18,3** ton vol ballast voor de **90** tonner en 7,9 ton op de kraan met 12 ton per as
- **14,8** ton vol ballast (**4,5** ton minder dan de **4080-1**) voor de **80** tonner en 7,9 ton op de kraan met 12 ton per as.
- 12381 mm = totale lengte van de kraan incl ballast
- Maximale aftempeling 8660 mm X 7200 mm
- Hijskabel = 16 mm/ 220 meter
- Capaciteit op in lijn = 5 ton
- Hijsnelheid = 120 m/min

IN BEELD



*LEVERBAAR VANAF APRIL 2018

VOOR MEER INFO:

Bert Pauwels - sales@ble.be – 0473 82 43 52



Bert Pauwels BLE NV – www.ble.be

GROVE
by **Manitowoc**