

*Beste lezer,*

*In de lente editie van onze nieuwsbrief bekijken we even de nieuwe Grove GMK 5250L van dichtbij en nemen we een kijkje naar de Potain M14 snelmontage kraan. Onderaan deze nieuwsbrief kunt u terugvinden wie onlangs een nieuwe kraan in ontvangst mocht nemen.*

*Veel leesplezier vanwege het BLE Sales-team*

Wim Pandelaere – [wim.pandelaere@ble.be](mailto:wim.pandelaere@ble.be) – 0473 82 43 53 (Sales Manager)

Bert Pauwels – [sales@ble.be](mailto:sales@ble.be) – 0473 82 43 52 (Oost en West Vlaanderen)

Lorin Van Welden – [sales2@ble.be](mailto:sales2@ble.be) – 0474 98 18 87 (Antwerpen – Limburg – Vl Brabant)

Belgian Lifting & equipment company

Grove – Potain

**Bezoek onze nieuwe website! [www.ble.be](http://www.ble.be)**

---

## **Prelaunch Grove GMK 5250L**

In het segment van de zware 5 asser lanceert Manitowoc een geweldige kraan: de Grove GMK 5250L. Een dikke 250 tonner op 5 assen met 70 meter hoofdgiek. Met zijn 80 ton ballast is het de sterkste 5 asser die momenteel gebouwd wordt. De verwachtingen zijn dan ook hooggespannen. De GMK 5250L heeft de looks gekregen van de erg succesvolle GMK 6300L en GMK 6400. De gloednieuwe ultra propere Mercedes Benz OM 471 Euromot 4 / EPA Tier 4 final turbodieselmotor vormt de krachtbron voor deze krachtpatser.



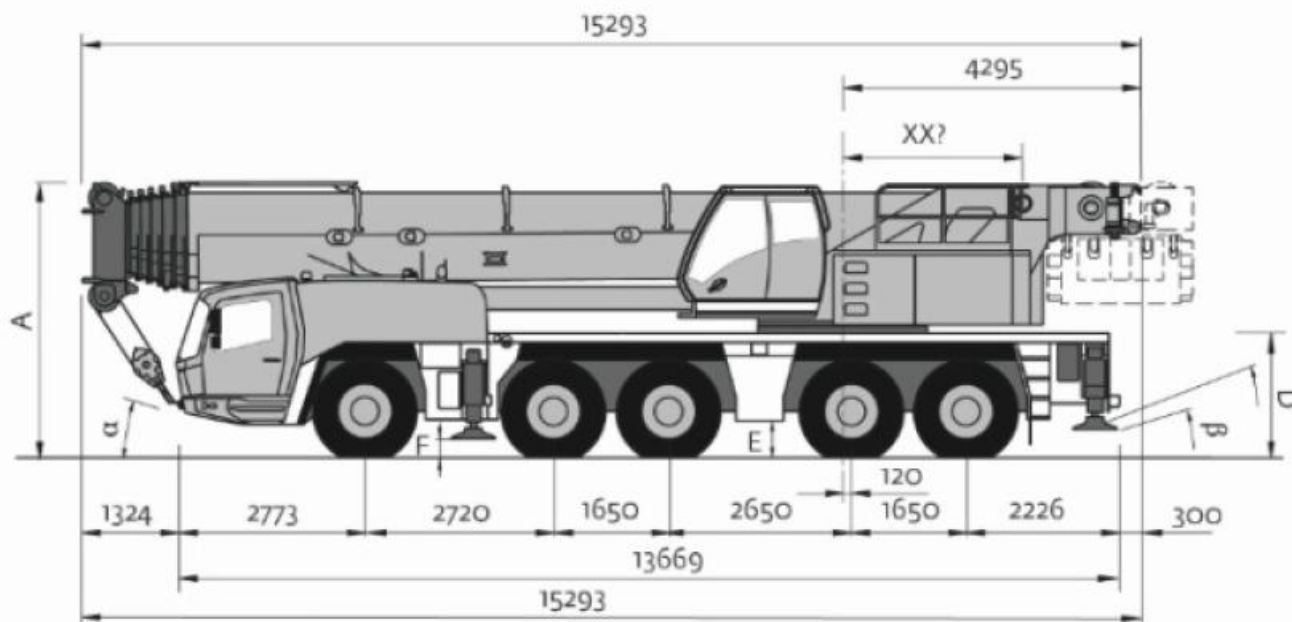
De motor is gekoppeld aan de Mercedes G280-16 automatische versnellingsbak met VIAB koppeling.

Voordelen van de VIAB tubo koppeling:

- Manoeuvreren van de kraan zonder slijtage
- Slijtagevrij optrekken en remmen
- Koppeling raakt niet overhit
- Lager brandstof verbruik
- Standaard retarder



Naaste al deze technische verbeteringen is de GMK5250L de ideale kraan voor de werkzaamheden vanaf 150 ton. De lengte van de kraan bedraagt slechts 15,3 meter. De kraan heeft 5 stempelbreedtes waarbij de maximale breedte 7,8 meter bedraagt. Technisch gezien kan de kraan rijden met 21 ton ballast.



Optioneel kan de kraan uitgerust worden met een hydraulische jib van maar liefst 37 meter.

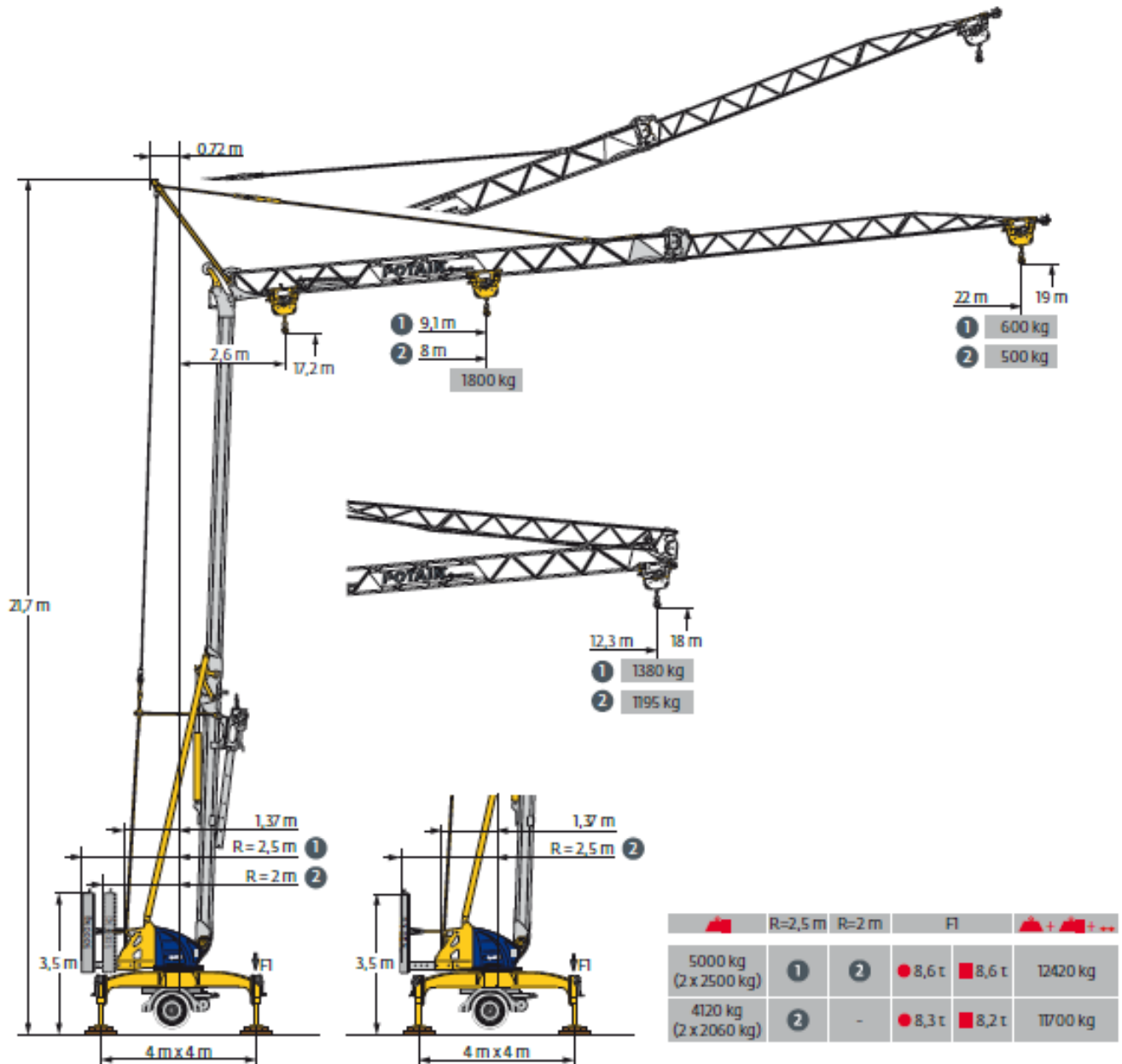
Optie 1: 8 meter mastverlenging en dan 29,3 meter hydraulisch verstelbare jib

Optie 2: 37,7 meter hydraulisch verstelbare jib



## Heftig materiaal:

# Potain Igo M 14



De Potain Igo M14 is de ideale kraan voor kortere bouw en verbouwingswerken. Het is een compacte kraan die dankzij haar gestuurde as veel plaatsen kan bereiken waar andere kranen niet bij kunnen. De M14 heeft steeds alle ballast bij zich en er hoeft dus niets nageleverd en -of gemonteerd te worden. Veilig, efficiënt en makkelijk in gebruik!

De kraan heeft als opties o.a. een reeds vaste stroomgenerator en geremd wielstel 25 km/u.

**Voor meer info i.v.m. deze kraan, aarzel niet om ons te contacteren.**

## Recent geleverde kranen:

### **Grove GMK 4080-1 Michielsens kranen (4 stuks)**



*80 Ton capaciteit  
51 meter giek  
Hydraulische hulpgiek*

### **Grove GMK 4080-1 Cuylaerts Industriebouw**



### **Grove GMK 2035-E MB Manutention**



## Grove GMK 5130-2 Mammoet



### Potain Igo 21:

1. Lippens bouw
2. Bantuelle et Fils
3. De Boeck en zn

Gieklenkte: 26 meter

Haakhoogte: 19,3 meter

Capaciteit op 26 meter: 700 kg



### Potain Igo 30:

1. De Brabander Kristof
2. Notte Joachim

Gieklenkte: 30 meter

Haakhoogte: 21 meter

Capaciteit op 30 meter: 900 kg



## **Potain Igo 22:**

### **1. ASG Construction**

Gieklengte: 28 meter  
Haakhoogte: 20 meter  
Capaciteit op 28 meter: 850 kg

## **Potain Igo 28A:**

### **1. Hedyco**

Gieklengte: 28 meter  
Haakhoogte: 22 meter  
Capaciteit op 28 meter: 1000 kg

## **Potain Igo 36:**

### **1. Bouwonderneming Pauwels**

Gieklengte: 32 meter  
Haakhoogte: 22 meter  
Capaciteit op 32 meter: 1100 kg

## **Potain Igo M14:**

### **1. Massart**

Gieklengte: 22 meter  
Haakhoogte: 19 meter  
Capaciteit op 22 meter: 600 kg



**Wenst u meer info over bovenstaande kranen, kraanverhuur of tweedehands kranen?**

**Wij staan ter uw beschikking!**

**Het BLE sales team.**



**BLE**

HIGHEST LEVEL  
EQUIPMENT  
& SERVICES

**POTAIN**  
by **Manitowoc**